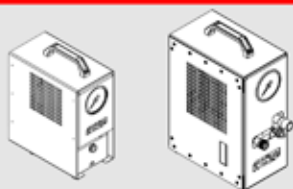


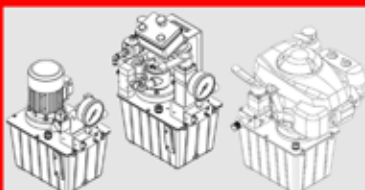
CENTRALINE ELETTRICHE E PNEUMATICHE ELECTRIC AND PNEUMATIC POWER PACK UNITS



DISPONIBILE IN 4 VERSIONI
AVAILABLE IN FOUR VERSIONS
PRESSIONE MASSIMA 700 BAR
MAXIMUM PRESSURE 700 BAR
PORTATA OLIO A 700 BAR FINO A: 1,4 Lt./min.
OIL FLOW RATE AT 700 BAR UP TO: 1,4 Lt./min.

E108

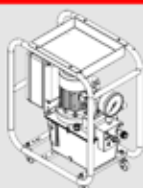
185.0



DISPONIBILE IN 2 VERSIONI
AVAILABLE IN TWO VERSIONS
PRESSIONE MASSIMA 700 BAR
MAXIMUM PRESSURE 700 BAR
PORTATA OLIO A 60 / 700 BAR: 7,7 / 0,9 Lt./min.
OIL FLOW RATE AT 60 / 700 BAR: 7,7 / 0,9 Lt./min.

E208

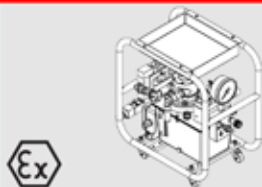
190.0



VERSIONE PER CHIAVI OLEODINAMICHE
TORQUE WRENCH PUMPS VERSION
PRESSIONE MASSIMA 700 BAR
MAXIMUM PRESSURE 700 BAR
PORTATA OLIO A 60 / 700 BAR: 7,7 / 0,9 Lt./min.
OIL FLOW RATE AT 60 / 700 BAR: 7,7 / 0,9 Lt./min.

E208/T

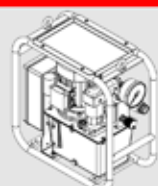
195.0



VERSIONE PER CHIAVI OLEODINAMICHE
TORQUE WRENCH PUMPS VERSION
PRESSIONE MASSIMA 700 BAR
MAXIMUM PRESSURE 700 BAR
PORTATA OLIO A 60 / 700 BAR: 7,4 / 0,65 Lt./min.
OIL FLOW RATE AT 60 / 700 BAR: 7,4 / 0,65 Lt./min.

E408/T-AIR

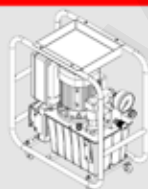
200.0



VERSIONE PER TENSIONATORI IDRAULICI
ELECTRIC BOLT TENSIONER PUMP
PRESSIONE MASSIMA 1.500 BAR
MAXIMUM PRESSURE 1.500 BAR
PORTATA OLIO A 150 / 1.500 BAR: 3 / 0,7 Lt./min.
OIL FLOW RATE AT 150 / 1.500 BAR: 3 / 0,7 Lt./min.

E508/T-EOS

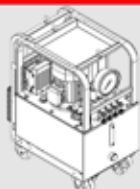
210.0



VERSIONE SEMPLICE E DOPPIO EFFETTO
SINGLE AND DOUBLE-ACTING VERSION
PRESSIONE MASSIMA 2000 BAR
MAXIMUM PRESSURE 2000 BAR
PORTATA OLIO A 200 / 2000 BAR: 4,5 / 0,7 Lt./min.
OIL FLOW RATE AT 200 / 2000 BAR: 4,5 / 0,7 Lt./min.

E608/T

220.0



VERSIONE PER CHIAVI OLEODINAMICHE
TORQUE WRENCH PUMPS VERSION
PRESSIONE MASSIMA 700 BAR
MAXIMUM PRESSURE 700 BAR
PORTATA OLIO A 100 / 700 BAR: 14,2-3 / 23,3-3,8 Lt./min.
OIL FLOW RATE AT 100 / 700 BAR: 14,2-3 / 23,3-3,8 Lt./min.

E808/T

230.0

VERSIONI SPECIALI SU RICHIESTA SPECIAL VERSION ON REQUEST



MOTORE ELETTRICO
ELECTRIC MOTOR

DIMENSIONI COMPATTE
COMPACT DIMENSIONS

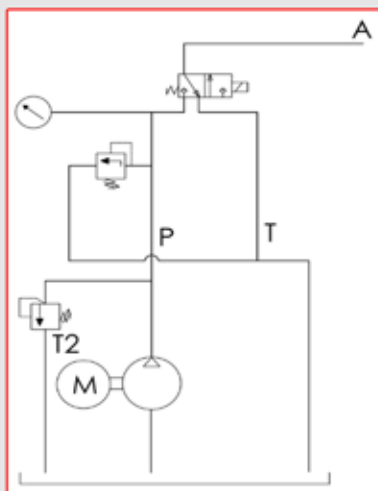
PORTATA OLIO A 700 BAR FINO 1.4 Lt./min.
OIL FLOW RATE AT 700 BAR UP TO 1.4 Lt./min.

PRESSIONE MASSIMA 700 BAR
MAXIMUM PRESSURE 700 BAR

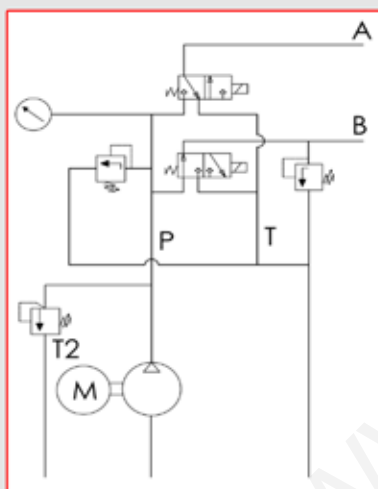
E108
Le centraline E108 a motore elettrico ad alta pressione con pompa a pistoni sono state studiate per adattarsi al meglio a tutti gli attrezzi idraulici a semplice e doppio effetto grazie alle dimensioni ed al peso contenuto.
Disponibile in 2 versioni MINI (1Lt.) o STD (3Lt.) che si differenziano tra loro per la presenza di una valvola di massima HP esterna regolabile dall'operatore sulla linea A. Sulla linea di ritorno B la pressione è regolabile fino a 200 bar (standard 100 bar) da indicare in fase d'ordine in quanto settabile solo in fabbrica (solo versione doppio-effetto).
Dotata comando a distanza con cavo da 3 m. per un facile utilizzo, serbatoio da Lt.1 (MINI) oppure Lt.3 (STD), telaio di protezione e grande manometro a doppia scala è lo strumento ideale in tutte le condizioni di lavoro.
Disponibili con motore da 0,37 a 1,1 kW a 2.800 giri e tensione di azionamento 230V 50Hz monofase.
A richiesta, la centralina può essere fornita con i seguenti accessori:
- componenti per impianto oleodinamico

E108
E108 electric motor high-pressure power units with piston pump are designed to provide optimal service with single and double-acting hydraulic tools, thanks to their compact size and light weight.
Available in 2 versions MINI (1Lt.) or STD (3Lt.) that differ in the presence of a pressure HP relief valve adjustable by the external on line A. On the return line B the pressure is adjustable up to 200 bar (standard 100 bar) to indicate when ordering as settable only at the factory (only double-acting version).
Equipped with remote control with 3 m. cable for an easy use, 1 Ltr. (MINI) or 3 Ltr. (STD), tank protective framework and big double-scale pressure gauge it is the ideal tool under all job conditions.
Available with motor from 0,37 to 1,1 kW at 2.800 rpm and operating voltage 230V 50Hz single-phase.
The following optional accessories are available for the power unit:
- hydraulic system accessories

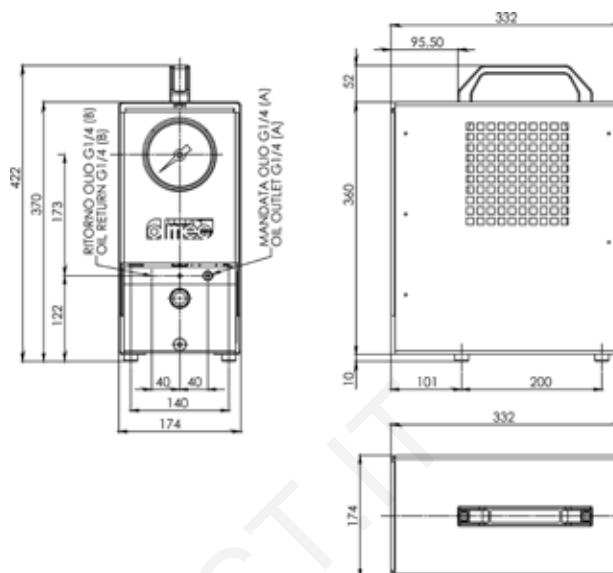
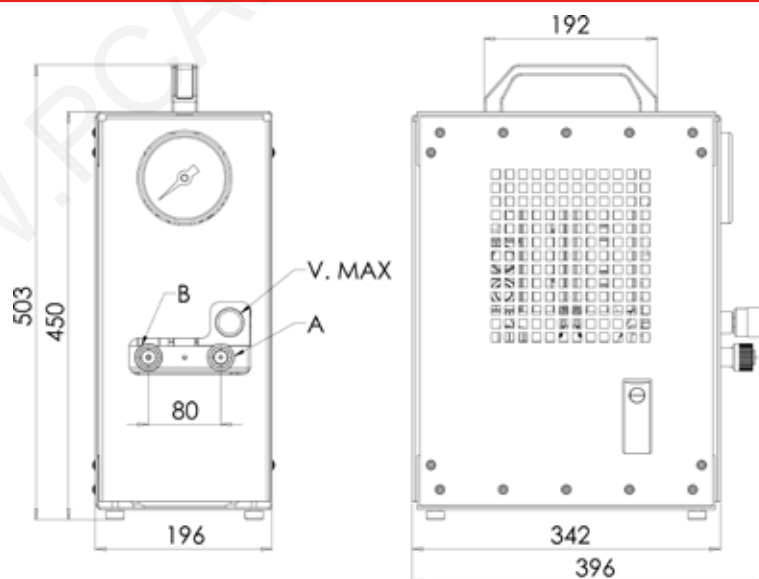
DATI TECNICI / TECHNICAL DATA				
Modello Model		E108/MINI		E108/STD
Pressione massima Maximum pressure	bar psi	700 10.000		
Portata olio Hydraulic flow	kW Lt./min.	0,37 kW 0,45	0,55 kW 0,68	1,1 kW 1,4
Potenza motore e Alimentazione Power rating and Voltage	kW / V / A	0,37/0,55kW / 230V-50Hz / 16 A monofase / single-phase		1,1kW / 230V-50Hz / 16 A monofase / single-phase
Velocità Speed	giri/min. rpm	2.800		
Livello di pressione sonora Sound pressure level	dB(A)	al posto operatore L Aeq at operator position L Aeq		
Regolazione valvola di scarico A Relief valve range line A	bar psi	solo in fabbrica only factory set	70 - 700 1.000 - 10.000	70 - 700 1.000 - 10.000
Regolazione valvola di scarico B Relief valve range line B	bar psi	solo in fabbrica only factory set	30 - 200 - Standard 100 bar 429 - 2.860 - Standard 1.430	
Peso centralina elettrica Electric pump weight	Kg.	Serb. Lt. 1 1 Lt. Tank	19	Serb. Lt. 3 3 Lt. Tank 25



E108/-S CON N.1 ELETTROVALVOLA
3/2 NC (Semplice Effetto)
E108/-S WITH No.1 ELECTRIC VALVE
3/2 NC (Single-Acting)



E108/-D CON N.2 ELETTROVALVOLE
3/2 (Doppio Effetto)
E108/-D WITH No.2 ELECTRIC
VALVES 3/2 (Double-Acting)

E108/MINI CON SERBATOIO DA LT. 1 / E108/MINI WITH 1 LTR. TANK

E108/STD CON SERBATOIO DA LT. 3 / E108/STD WITH 3 LTR. TANK

ESEMPIO DI ORDINAZIONE / ORDERING EXAMPLE
E108/
tipo / serbatoio
type / tank

versione
versions

regolazione valvola ritorno
return valve calibration

Modello
Model
(Vedi dati tecnici)
(See technical data)

- MINI = serbatoio Lt.1
1 Ltr. tank

- STD = serbatoio Lt.3
3 Ltr. tank

- S = N.1 elettrovalvola 3/2 NC
(semplice effetto)
No.1 electric valve 3/2 NC
(single-acting)

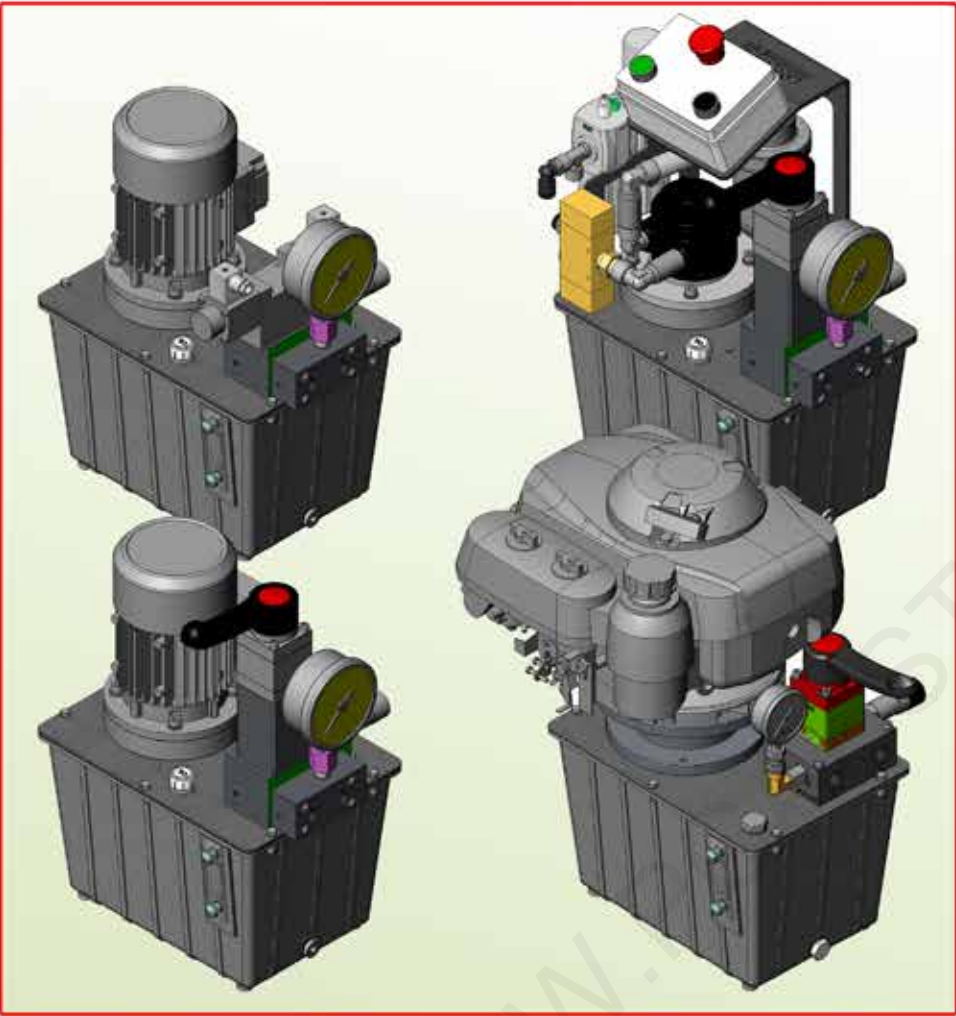
- D = N.2 elettrovalvole 3/2
(doppio effetto)
No.2 electric valves 3/2
(double-acting)

2V = 100 bar - standard
(solo doppio effetto)
100 bar - standard
(only double-acting)

2X- = indicare valore fino a 200 bar
(solo doppio effetto)
indicate pressure up to 200 bar
(only double-acting)

Esempio di ordinazione di una centralina E108 versione doppio effetto con taratura linea ritorno B standard, serbatoio Lt.3:
Ordering example of a E108 double-acting version with standard return line B calibration and 3 Ltr. tank:

E108/STD-D-2V



MOTORE ELETTRICO / PNEUMATICO / A SCOPPIO
ELECTRIC / PNEUMATIC / GASOLINE MOTOR

POMPA BISTADIO A PISTONI BP60 - HP 700 BAR
TWO-STAGE PISTON PUMP BP60 - HP 700 BAR

PORTATA OLIO A 700 BAR: 0.95 Lt./min.
OIL FLOW RATE AT 700 BAR: 0.95 Lt./min.

PRESSIONE MASSIMA 700 BAR
MAXIMUM PRESSURE 700 BAR

E208
Le centraline a motore elettrico, pneumatico oppure a scoppio ad alta pressione con pompa a pistoncini assiali bistadio (BP 60 bar - HP 700 bar) sono state studiate per adattarsi al meglio a tutte le applicazioni oleodinamiche grazie alle dimensioni ed al peso contenuto. Dotate di serbatoio da 10 Lt. sono disponibili con diversi tipi di azionamento a 3 o 4 vie per il funzionamento di circuiti a semplice o doppio effetto. Le due valvole di massima ed il manometro di controllo pressione olio consentono di avere le linee A e B a pressioni differenti. Disponibili con motore elettrico da 1,1 kW a 2.800 giri e tensione di azionamento 230V-50Hz monofase oppure 230/400V-50Hz trifase, motore pneumatico da 1,9 kW a 3.600 giri oppure motore a scoppio da Honda da 2 kW a 3.000 giri. A richiesta, la centralina può essere fornita con i seguenti accessori:

- serbatoi di diverse capacità
- telaio di trasporto e protezione
- comando a distanza con cavo da 3 m.
- accessori per impianto oleodinamico

DATI TECNICI / TECHNICAL DATA					
Modello Model		E208-EL		E208-AIR	
Pressione massima 1° stadio Maximum pressure 1st stage	bar	60		60	
	psi	858		858	
Pressione massima 2° stadio Maximum pressure 2nd stage	bar	700		700	
	psi	10.000		10.000	
Portata olio 1° stadio Hydraulic flow 1st stage	Lt./min.	7,7		8,5	
Portata olio 2° stadio Hydraulic flow 2nd stage	Lt./min.	0,95		0,77	
Potenza motore e Alimentazione Power rating and Voltage	kW / V / A	1,1 / 230V-50Hz / 16A monofase / single-phase 1,1 / 230/400V-50Hz / 16A trifase / three-phases		1,9 Kw pneumatico pneumatic	
Velocità Speed	giri/min. rpm	2.800		3.600	
Livello di pressione sonora Sound pressure level	dB(A)	L Aeq 73 L Aeq 73		L Aeq 76 L Aeq 76	
Regolazione valvola di scarico A Relief valve range line A	bar psi	70 - 700 1.000 - 10.000		70 - 700 1.000 - 10.000	
Regolazione valvola di scarico B Relief valve range line B	bar psi	30 - 250 429 - 3.575		30 - 250 429 - 3.575	
Peso centralina elettrica Electric pump weight	Kg.	Serb. Lt. 10 10 Lt. Tank	18	Serb. Lt. 10 10 Lt. Tank	23

E208
Electric, Pneumatic or Gasoline motor high-pressure power units with two-stage axial piston pump (BP 60 bar - HP 700 bar) are designed to provide optimal service in all hydraulic applications, thanks to their compact size and light weight. Equipped 10 Ltr. tank are available with different types of operation, 3 or 4-way, to power single or double-acting circuits. The two relief valves and the oil pressure gauge allow different pressures on the A and B lines. Available with electric motor of 1.1 kW at 2.800 rpm and operating voltage 230V-50Hz single-phase or 230-400V-50Hz three- phases, pneumatic motorof 1,9 kW at 3.600 rpm or Honda gasoline motor of 2 kW at 3.000 rpm. The following optional accessories are available for the power unit:

- tanks of various capacities
- protective and transport framework
- remote control with 3 m. cable
- hydraulic system accessories

TELAIO DI PROTEZIONE (TP)
COMANDO A DISTANZA (CD)

- Comando a distanza con cavo da 3m.

SCAMBIATORE DI CALORE (SC)

- Riduce la temperatura di esercizio ed elimina il calore.
- Peso da aggiungere alla centralina Kg. 5.
- Non superare la portata e la pressione massima.

LIVELLO ELETTRICO (LE)

- Controlla il livello minimo dell'olio nel serbatoio ed invia un segnale elettrico a distanza che ferma la pompa.

PROTECTIVE FRAMEWORK (TP)
REMOTE CONTROL (CD)

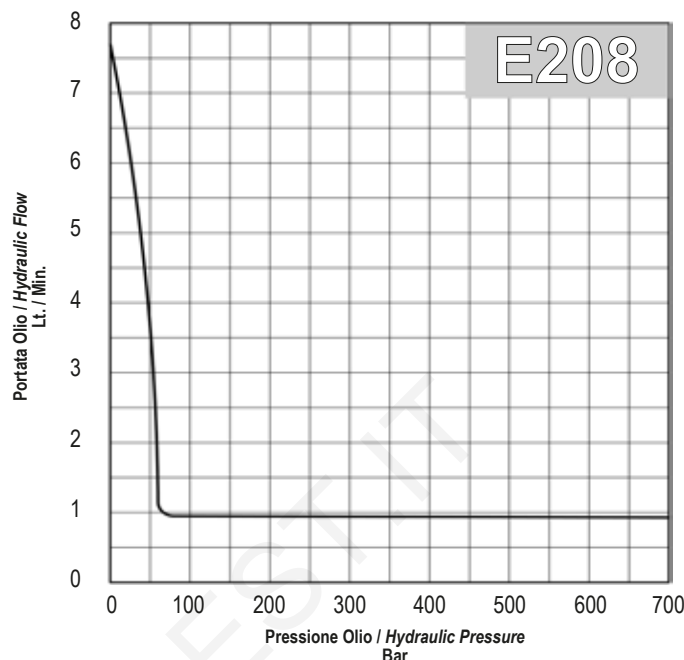
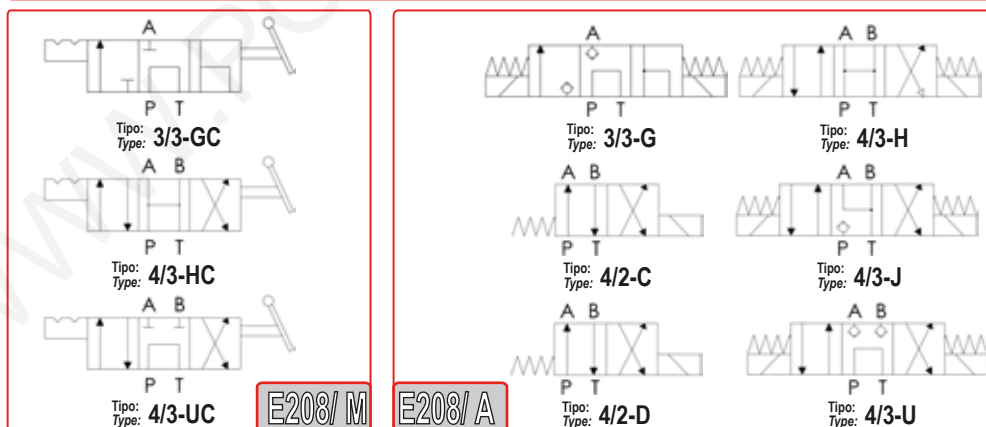
- remote control with 3m. cable.

HEAT EXCHANGER (SC)

- Reduces the exercise temperature and remove s heat.
- Heat exchanger adds Kg. 5 to pump weight.
- Do not exceed maximum oil flow and pressure ratings.

ELECTROMAGNETIC LEVEL (LE)

- It checks the minimum oil level in a tank, it sends an electric signal to a remote board for stopping the pump.

DIAGRAMMA DELLE PRESSIONI E DELLE PORTATE / FLOW AND PRESSURE PERFORMANCE GUIDES

VALVOLE E208 / E208 VALVE TYPES

ESEMPIO DI ORDINAZIONE / ORDERING EXAMPLE
E208

**Modello
Model**
(Vedi dati tecnici)
(See technical data)

**tensione motore elettrico
motor voltage**

- **EL230** = 230V-50Hz (1,1 kW) monofase / single-phase
- **EL400** = 230/400V-50Hz (1,1 kW) trifase / three-phases
- **AIR** = 1,9 kW pneumatico / pneumatic
- **FUEL** = 2,0 kW benzina / petrol

**versione
version**

- / **M** = Versione con distributore manuale a leva
Version with manual hand-lever valve
- / **A** = Versione con elettrovalvola 24V DC
Version with electric valve 24V DC

**tipo valvola
valve type**

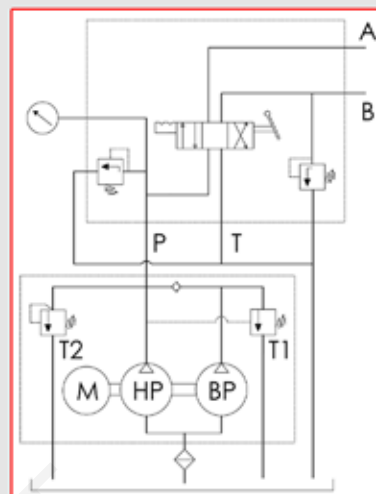
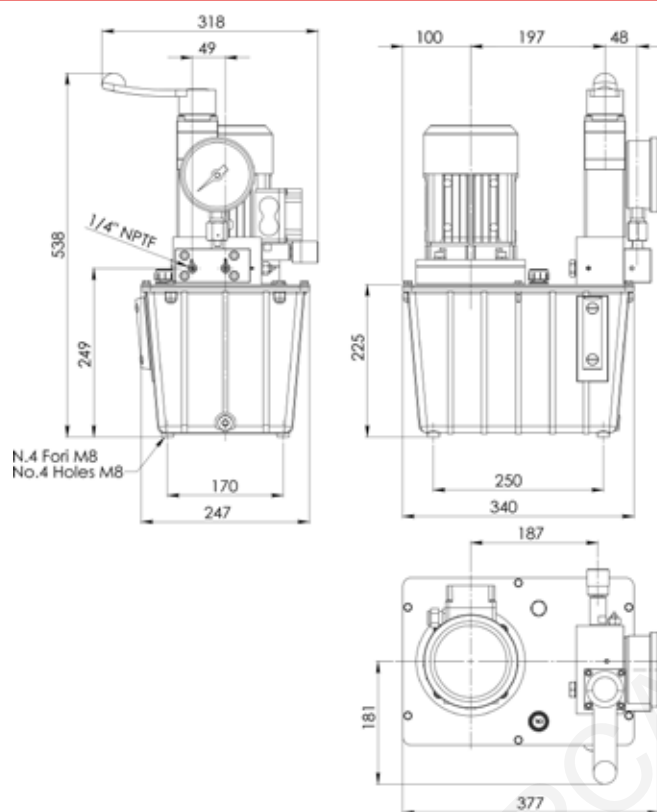
**Tipo valvola
Valve type**
(Vedi tabelle valvole)
(See charts valves)

**accessori
accessories**

- **TP** = telaio di protezione
protective framework
- **CD** = comando a distanza
remote control
- **SC** = scambiatore di calore
heat exchangers
- **LE** = livello elettrico
electromagnetic level

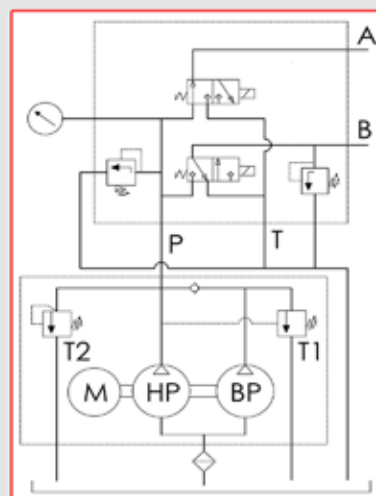
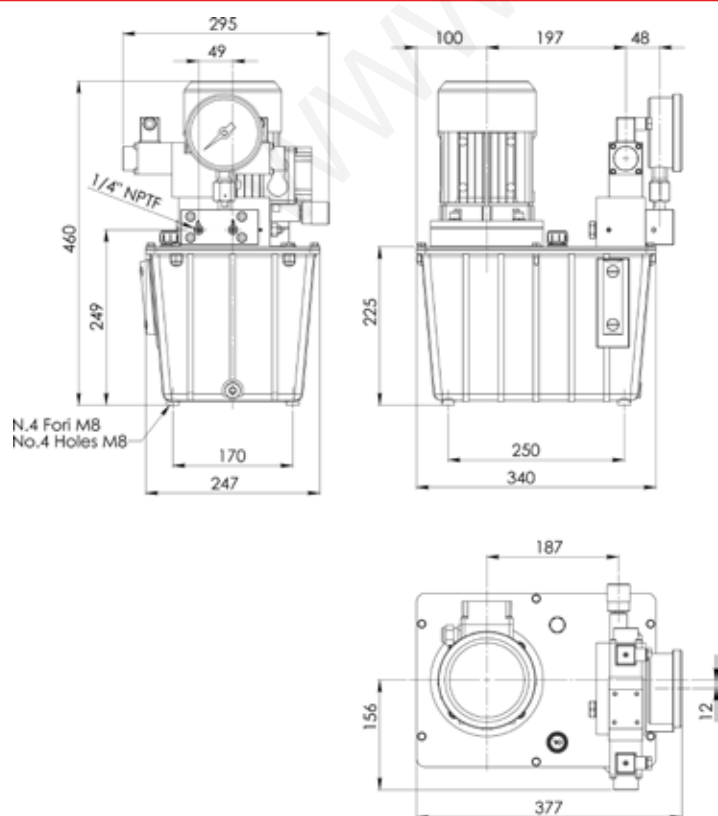
Esempio di ordinazione di una centralina E208 con motore elettrico tensione 230V-50Hz monofase con distributore manuale tipo 4/3-HC: **E208-EL230/M-4/3HC**
Ordering example of a E208 with electric motor voltage 230V-50Hz single-phase with manual hand-lever valve 4/3-HC type: **E208-EL230/M-4/3HC**

E208-EL /M CON SERBATOIO DA LT. 10 / E208-EL /M WITH 10 LTR. TANK



E208-EL /M CON VALVOLA
MANUALE A LEVA
E208-EL /M WITH MANUAL
HAND-LEVER VALVE

E208-EL /A CON SERBATOIO DA LT. 10 / E208-EL /A WITH 10 LTR. TANK

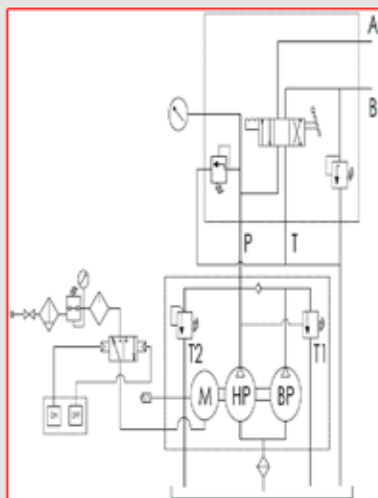


E208-EL /A CON ELETTROVALVOLA
(24V DC)
E208-EL /A WITH ELECTRIC VALVE
(24V DC)

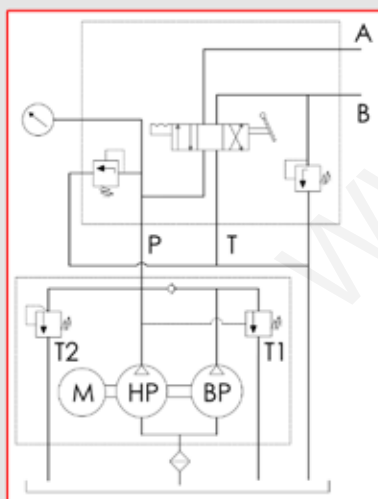
ACCESSORI / ACCESSORIES

MANOMETRI
PRESSURE GAUGES

420.0

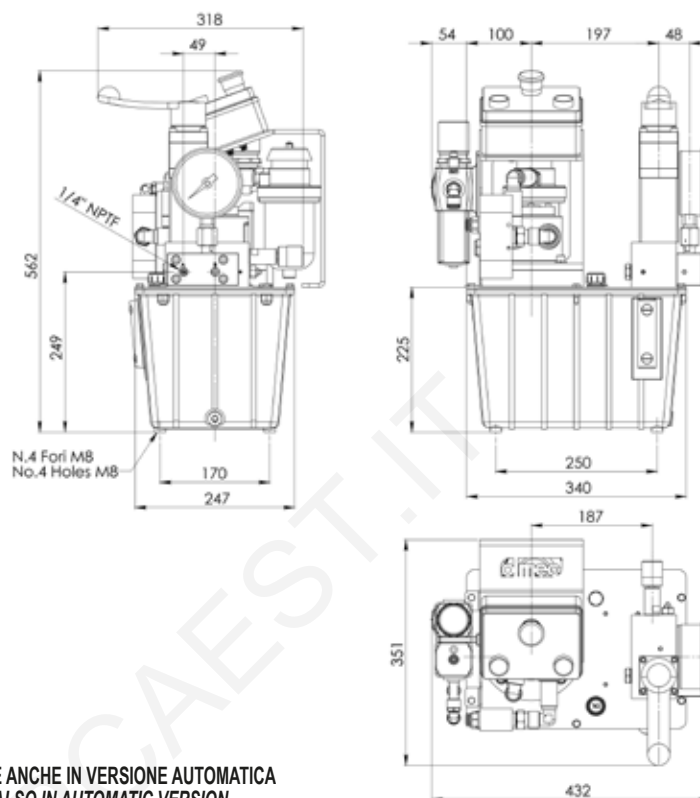


E208-AIR /M CON VALVOLA
MANUALE A LEVA
E208-EL /M WITH MANUAL
HAND-LEVER VALVE



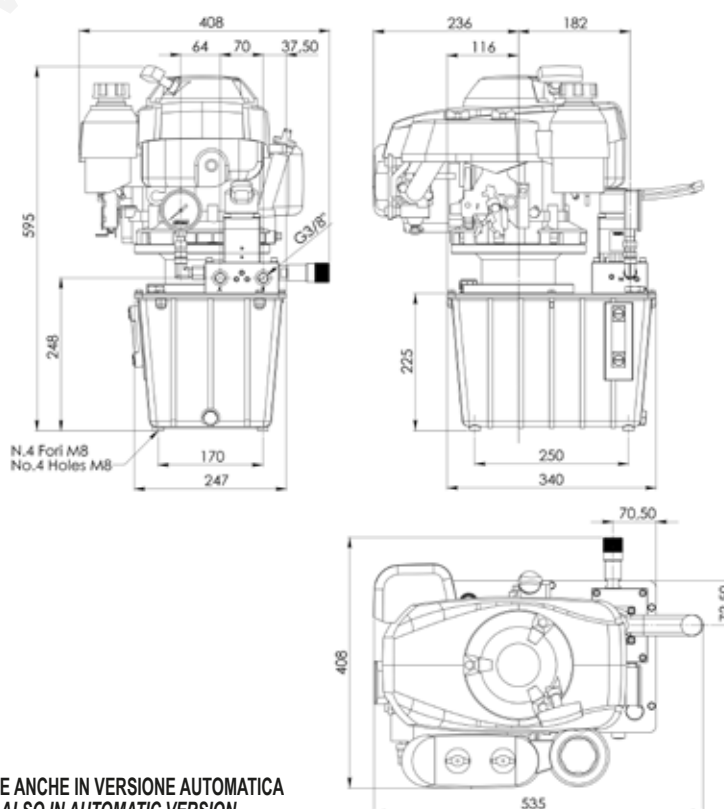
E208-FUEL /M CON VALVOLA
MANUALE A LEVA
E208-FUEL /M WITH MANUAL
HAND-LEVER VALVE

E208-AIR /M CON SERBATOIO DA LT. 10 / E208-AIR /M WITH 10 LTR. TANK



DISPONIBILE ANCHE IN VERSIONE AUTOMATICA
AVAILABLE ALSO IN AUTOMATIC VERSION

E208-FUEL /M CON SERBATOIO DA LT. 10 / E208-FUEL /A WITH 10 LTR. TANK



DISPONIBILE ANCHE IN VERSIONE AUTOMATICA
AVAILABLE ALSO IN AUTOMATIC VERSION



- MOTORE ELETTRICO
ELECTRIC MOTOR
- POMPA BISTADIO A PISTONI BP60 - HP 700 BAR
TWO-STAGE PISTON PUMP BP60 - HP 700 BAR
- PORTATA OLIO A 700 BAR: 0.95 Lt./min.
OIL FLOW RATE AT 700 BAR: 0.95 Lt./min.
- PRESSIONE MASSIMA 700 BAR
MAXIMUM PRESSURE 700 BAR

E208/T
Le centraline E208/T a motore elettrico ad alta pressione con pompa a pistoni assiali bistadio (BP 60 bar - HP 700 bar) sono state studiate per adattarsi al meglio a tutte le chiavi dinamometriche o attrezzi idraulici a doppio effetto grazie alle dimensioni ed al peso contenuto. Dotata di comando a distanza con cavo da 5 m. per un facile utilizzo, serbatoio da Lt.6 oppure Lt.10, timer di funzionamento che ferma il motore per evitare surriscaldamento dell'olio ed inutile consumo di energia e telaio di protezione è lo strumento ideale in tutte le condizioni di lavoro. La valvola di massima sulla linea A tarabile fino a 700 ed il manometro di controllo pressione olio a doppia scala di lettura consentono un utilizzo facile e preciso. La linea di ritorno B è impostata in fabbrica a 55 bar. Disponibili con motore da 1,1 kW a 2.800 giri e tensione di azionamento 230-400V 50Hz trifase oppure da 1,1 kW a 230V 50Hz monofase. A richiesta, la centralina può essere fornita con i seguenti accessori:
- scambiatore di calore (SC);

E208/T
E208/T electric motor high-pressure power units with two-stage axial piston pump (BP 60 bar - HP 700 bar) are designed to provide optimal service with double-acting torque wrenches or hydraulic tools, thanks to their compact size and light weight. Equipped with remote control with 5 m. cable for an easy use, 6 Ltr. or 10 Ltr. tank, timer function which stops the engine to avoid overheating the oil and unnecessary energy consumption and protective framework it is the ideal tool under all job conditions. The relief valve on the line A adjustable up to 700 and the control oil pressure gauge double reading scale allows an easy and accurate use. The return line B is factory set at 55 bar. Available with motor of 1,1 kW at 2.800 rpm and operating voltage 230-400V 50Hz three-phase or 1,1 kW at 2.800 rpm and operating voltage 230V 50Hz single-phase. The following optional accessories are available for the power unit:
- heat exchangers (SC);

DATI TECNICI / TECHNICAL DATA			
Modello Model		E208/T	
Pressione massima 1° stadio Maximum pressure 1st stage	bar psi	60 858	
Pressione massima 2° stadio Maximum pressure 2nd stage	bar psi	700 10.000	
Portata olio 1° stadio Hydraulic flow 1st stage	Lt./min.	7,7	
Portata olio 2° stadio Hydraulic flow 2nd stage	Lt./min.	0,95	
Potenza motore e Alimentazione Power rating and Voltage	kW / V / A	1,1 / 230 V-50Hz / 16 A monofase / single-phase 1,1 / 230/400 V-50Hz / 4 A trifase / three-phase	
Velocità Speed	giri/min. rpm	2.800	
Livello di pressione sonora Sound pressure level	dB(A)	ai posto operatore L Aeq 73 at operator position L Aeq	
Regolazione valvola di scarico A Relief valve range line A	bar psi	70 - 700 1.000 - 10.000	
Peso centralina elettrica Electric pump weight	Kg.	Serb. Lt. 6 6 Lt. Tank	Serb. Lt. 10 10 Lt. Tank

ESEMPIO DI ORDINAZIONE / ORDERING EXAMPLE

E208/T

tensione motore elettrico
motor voltage

serbatoio
tank

accessori
accessories

Modello
Model
(Vedi dati tecnici)
(See technical data)

- 230 = 230V - 50Hz (1,1 kW)
monofase / single-phase

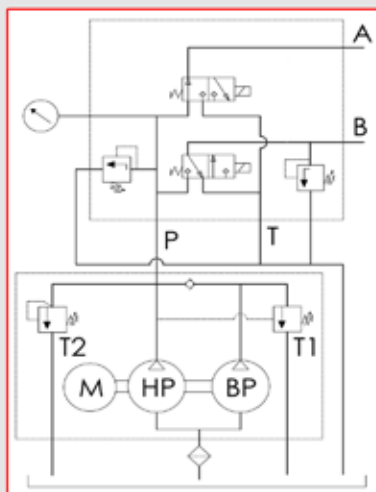
- 6 = Lt. 6
6 Lt.

- SC = scambiatore di calore
heat exchangers

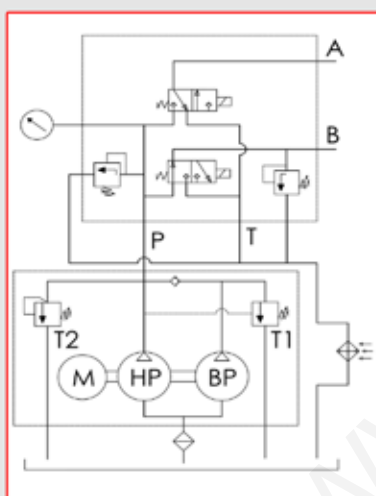
- 400 = 230/400V - 50Hz (1,1 kW)
trifase / three-phase

- 10 = Lt. 10
10 Lt.

Esempio di ordinazione di una centralina E208/T serbatoio Lt.6 con tensione 230/400V-50Hz trifase e scambiatore di calore:
Ordering example of a E208/T 6 Lt. tank with voltage 230/400V-50Hz three-phase and heat exchanger: **E208/T-6-400-SC**



E208/T CENTRALINA SENZA
SCAMBIATORE DI CALORE
E208/T ELECTRIC PUMP WITHOUT
HEAT-EXCHANGER



E208/T CENTRALINA CON
SCAMBIATORE DI CALORE
E208/T ELECTRIC PUMP WITH
HEAT-EXCHANGER

ACCESSORI / ACCESSORIES

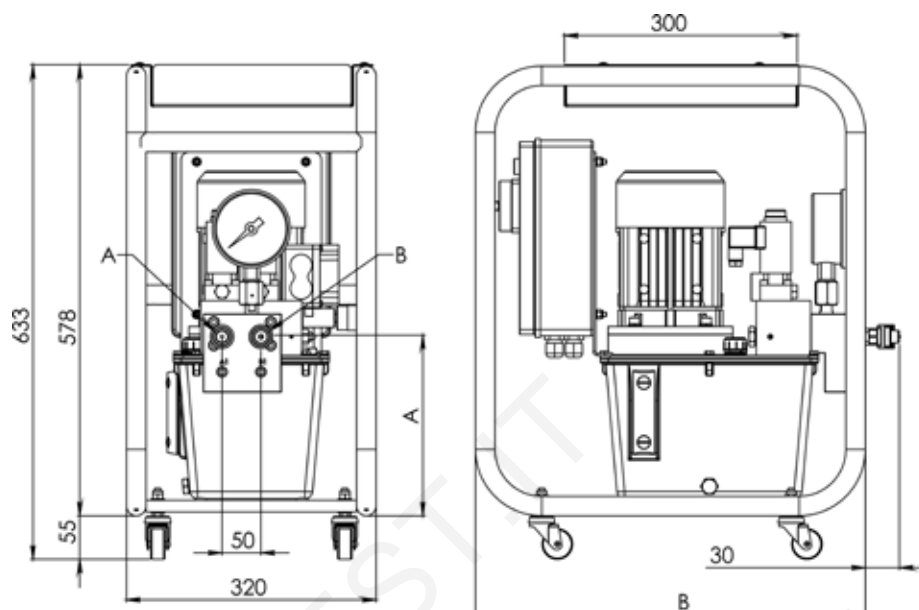
SCAMBIATORE DI CALORE (SC)

- Riduce la temperatura di esercizio ed elimina il calore.
- Peso da aggiungere alla centralina Kg. 5.

HEAT EXCHANGER (SC)

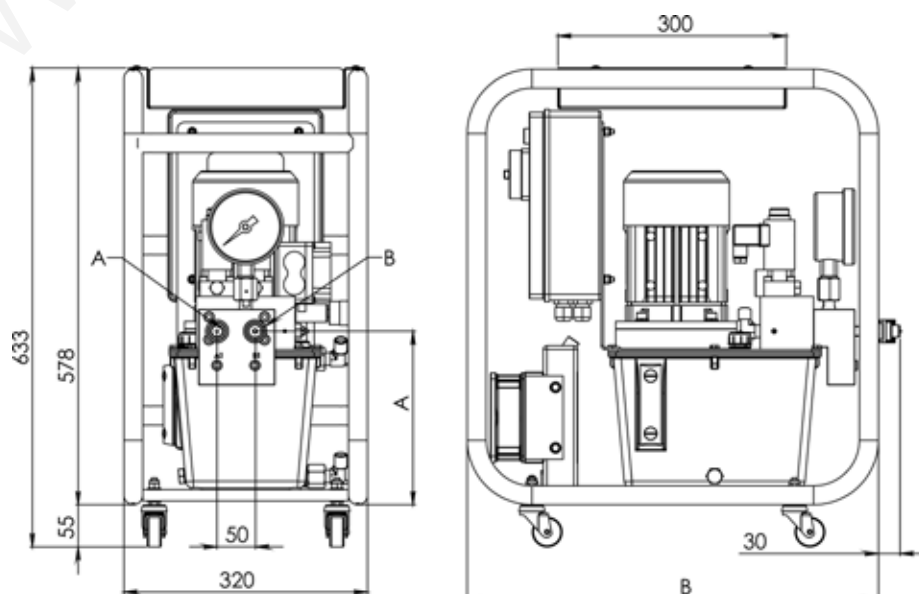
- Reduces the exercise temperature and remove s heat.
- Heat exchanger adds Kg. 5 to pump weight.

E208/T SENZA SCAMBIATORE DI CALORE / E208/T WITHOUT HEAT-EXCHANGER



Serbatoio Reservoir	Lt.	6	10
A	mm.	230	269
B	mm.	500	540

E208/T-SC CON SCAMBIATORE DI CALORE / E208/T-SC WITH HEAT-EXCHANGER



Serbatoio Reservoir	Lt.	6	10
A	mm.	230	269
B	mm.	540	575



MOTORE PNEUMATICO
PNEUMATIC MOTOR

PORTATA OLIO A 700 BAR: 0.695 Lt./min.
OIL FLOW RATE AT 700 BAR: 0.65 Lt./min.

PORTATA OLIO A 700 BAR: 0.95 Lt./min.
OIL FLOW RATE AT 700 BAR: 0.95 Lt./min.

PRESSIONE MASSIMA 700 BAR
MAXIMUM PRESSURE 700 BAR

E408/T-AIR

Le centraline E408/T-AIR a motore pneumatico ad alta pressione con pompa a pistoncini assiali bistadio (BP 60 bar - HP 700 bar) sono state studiate per adattarsi al meglio a tutte le chiavi dinamometriche o attrezzi idraulici a doppio effetto grazie alle dimensioni ed al peso contenuto. Dotata di comando a distanza con cavo da 3 m. per un facile utilizzo, serbatoio da Lt.6 oppure Lt.10, timer di funzionamento che ferma il motore per evitare surriscaldamento dell'olio ed inutile consumo di energia e telaio di protezione è lo strumento ideale in tutte le condizioni di lavoro.

La valvola di massima sulla linea A tarabile fino a 700 ed il manometro di controllo pressione olio a doppia scala di lettura consentono un utilizzo facile e preciso. La linea di ritorno B è impostata in fabbrica a 55 bar.

A richiesta, la centralina può essere fornita con i seguenti accessori:
- scambiatore di calore (SC);

E408/T-AIR

E408/T-AIR pneumatic motor high-pressure power units with two-stage axial piston pump (BP 60 bar - HP 700 bar) are designed to provide optimal service with double-acting torque wrenches or hydraulic tools, thanks to their compact size and light weight.

Equipped with remote control with 3 m. cable for an easy use, 6 Ltr. or 10 Ltr. tank, timer function which stops the engine to avoid overheating the oil and unnecessary energy consumption and protective framework it is the ideal tool under all job conditions.

The relief valve on the line A adjustable up to 700 and the control oil pressure gauge double reading scale allows an easy and accurate use.

The return line B is factory set at 55 bar. The following optional accessories are available for the power unit:
- heat exchangers (SC);

DATI TECNICI / TECHNICAL DATA

Modello Model		E408/T-AIR	
Pressione massima 1° stadio Maximum pressure 1st stage	bar psi	60 858	
Pressione massima 2° stadio Maximum pressure 2nd stage	bar psi	700 10.000	
Portata olio 1° stadio Hydraulic flow 1st stage	Lt./min.	8,5	
Portata olio 2° stadio Hydraulic flow 2nd stage	Lt./min.	0,77	
Pressione aria alimentazione Air pressure	bar psi	7 100	
Consumo aria a 7 bar Air consumption at 7 bar	Lt./min.	2.100	
Livello di pressione sonora Sound pressure level	dB(A)	al posto operatore L Aeq at operator position L Aeq	76
Regolazione valvola di scarico A Relief valve range line A	bar psi	70 - 700 1.000 - 10.000	
Peso centralina elettrica Electric pump weight	Kg.	Serb. Lt. 6 6 Lt. Tank	21
		Serb. Lt. 10 10 Lt. Tank	23

ESEMPIO DI ORDINAZIONE / ORDERING EXAMPLE

E408/T-AIR

serbatoio
tank

accessori
accessories

Modello
Model
(Vedi dati tecnici)
(See technical data)

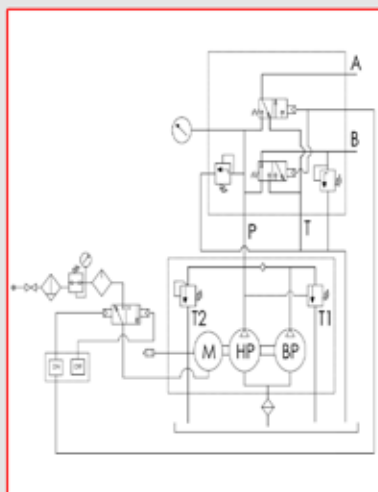
- 6 = Lt. 6
6 Lt.

- SC = scambiatore di calore
air cooling system

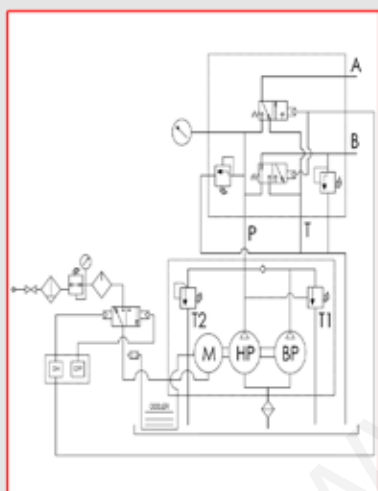
- 10 = Lt. 10
10 Lt.

Esempio di ordinazione di una centralina E408/T serbatoio Lt.6:
Ordering example of a E408/T-AIR 6 Lt. tank:

E408/T-AIR-6



E408/T-AIR CENTRALINA MOTORE PNEUMATICO
E408/T-AIR PNEUMATIC PUMP



E408/T-AIR CENTRALINA MOTORE PNEUMATICO CON SCAMBIATORE
E408/T-AIR PNEUMATIC PUMP WITH AIR COOLER SYSTEM

ACCESSORI / ACCESSORIES

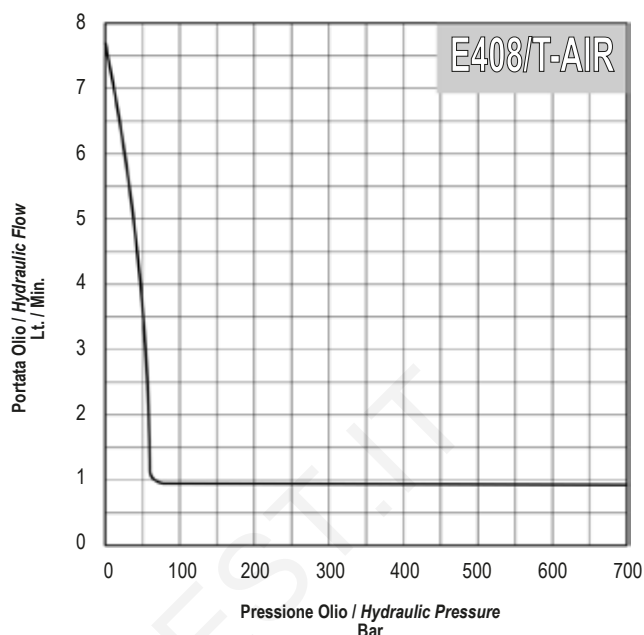
SCAMBIATORE DI CALORE (SC)

- Riduce la temperatura di esercizio ed elimina il calore.
- Peso da aggiungere alla centralina Kg. 2.

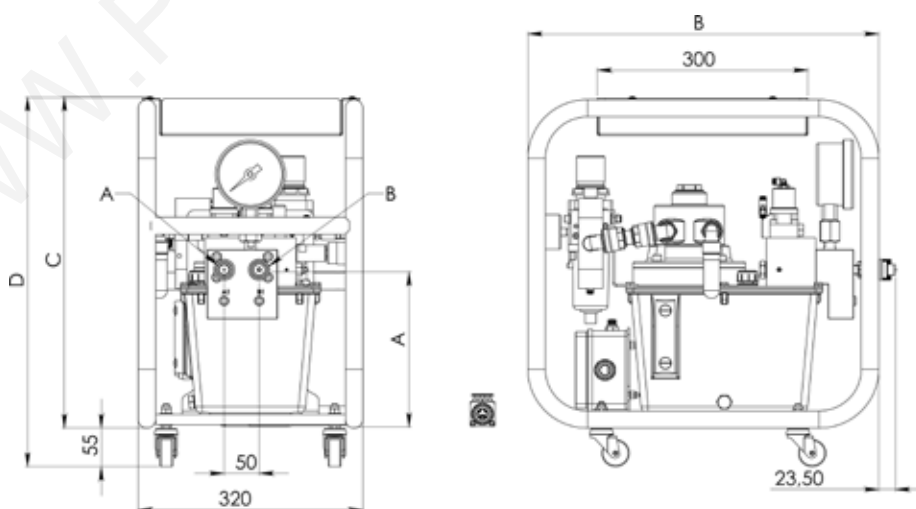
AIR COOLING SYSTEM (SC)

- Reduces the exercise temperature and remove s heat.
- Heat exchanger adds Kg. 2 to pump weight.

DIAGRAMMA DELLE PRESSIONI E DELLE PORTATE / FLOW AND PRESSURE PERFORMANCE GUIDES



E408/T-AIR / E408/T-AIR



Serbatoio Reservoir	Lt.	6	10
A	mm.	225	269
B	mm.	500	540
C	mm.	480	578
D	mm.	535	633

DIMENSIONI VALIDE PER TUTTE LE VERSIONI
SAME DIMENSIONS FOR ALL VERSIONS



- MOTORE ELETTRICO
ELECTRIC MOTOR
- PORTATA OLIO A 1.500 BAR: 0.7 Lt./min.
OIL FLOW RATE AT 1.500 BAR: 0.7 Lt./min.
- SEMPLICE EFFETTO
SINGLE ACTING
- PRESSIONE MASSIMA 1.500 BAR
MAXIMUM PRESSURE 1.500 BAR

E508/T
Le centraline E508/T a motore elettrico con pompa ad ingranaggi ed intensificatore di pressione rapporto 1:10 (BP 150 bar - HP 1.500 bar) sono state studiate per adattarsi al meglio a tutti i tensionatori o attrezzi idraulici a semplice effetto grazie alle dimensioni ed al peso contenuto. Dotata di comando a distanza con cavo da 5 m. per un facile utilizzo, serbatoio da Lt.6, timer di funzionamento che ferma il motore per evitare surriscaldamento dell'olio ed inutile consumo di energia, livello elettrico di controllo e telaio di protezione è lo strumento ideale in tutte le condizioni di lavoro. La valvola di massima sulla linea A tarabile fino a 150 ed il manometro di controllo pressione olio a doppia scala di lettura consentono un utilizzo facile e preciso. Disponibili con motore da 1,1 kW a 2.800 giri e tensione di azionamento 230-400V 50Hz trifase oppure da 1,1 kW a 230V 50Hz monofase.

E508/T
E508/T electric motor with gear pump and pressure intensifier 1:10 (BP 150 bar - HP 1.500 bar) are designed to provide optimal service with bolt tensioner or hydraulic tools single-acting, thanks to their compact size and light weight. Equipped with remote control with 5 m. cable for an easy use, 6 Ltr. tank, timer function which stops the engine to avoid overheating the oil and unnecessary energy consumption, electromagnetic level and protective framework it is the ideal tool under all job conditions. The relief valve on the line A adjustable up to 150 and the control oil pressure gauge double reading scale allows an easy and accurate use. Available with motor of 1,1 kW at 2.800 rpm and operating voltage 230-400V 50Hz three-phase or 1,1 kW at 2.800 rpm and operating voltage 230V 50Hz single-phase.

DATI TECNICI / TECHNICAL DATA			
Modello Model		E508/T-EOS	
Pressione massima 1° stadio Maximum pressure 1st stage	bar psi	150 2.145	
Pressione massima 2° stadio Maximum pressure 2nd stage	bar psi	1.500 21.450	
Portata olio 1° stadio Hydraulic flow 1st stage	Lt./min.	3	
Portata olio 2° stadio Hydraulic flow 2nd stage	Lt./min.	0,7	
Potenza motore e Alimentazione Power rating and Voltage	kW / V	1,1 / 230 V - 50 Hz monofase / single-phase 1,1 / 230/400 V - 50 Hz trifase / three-phase	
Velocità Speed	giri/min. rpm	2.800	
Livello di pressione sonora Sound pressure level	dB(A)	al posto operatore L Aeq at operator position L Aeq	62,5
Regolazione valvola di scarico Relief valve range	bar psi	20 - 150 286 - 2.145	
Rapporto di intensificazione Intensification factor		10 : 1	
Peso centralina elettrica Electric pump weight	Kg.	Con serbatoio Lt. 6 telaio e comando a distanza With 6 Lt. Reservoir, frame and remote control	

ESEMPIO DI ORDINAZIONE / ORDERING EXAMPLE

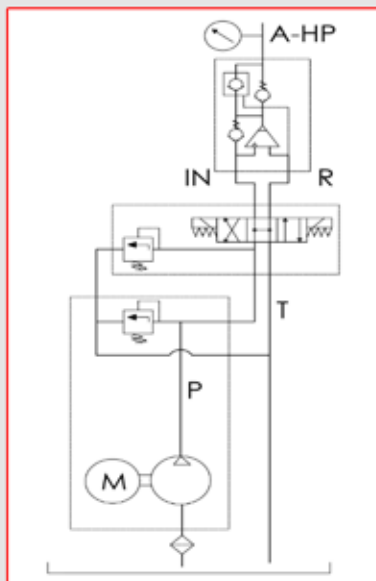
E508/T-EOS

tensione motore elettrico
motor voltage

Modello
Model
(Vedi dati tecnici)
(See technical data)

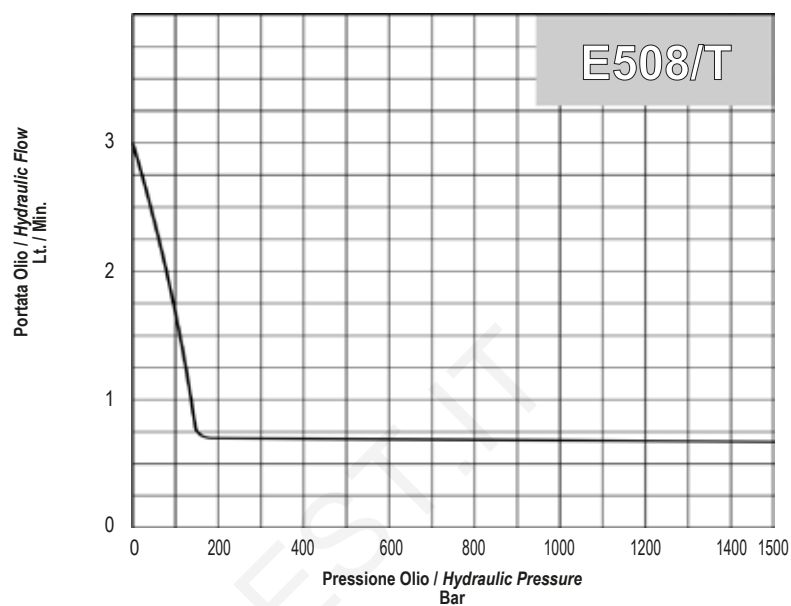
- 230 = 230V - 50Hz (1,1 kW)
monofase / single-phase
- 400 = 230/400V - 50Hz (1,1 kW)
trifase / three-phase

Esempio di ordinazione di una centralina E508/T-EOS-400 con tensione 230/400V-50Hz trifase:
Ordering example of a E508/T-EOS-400 with voltage 230/400V-50Hz three-phase version: E508/T-EOS-400

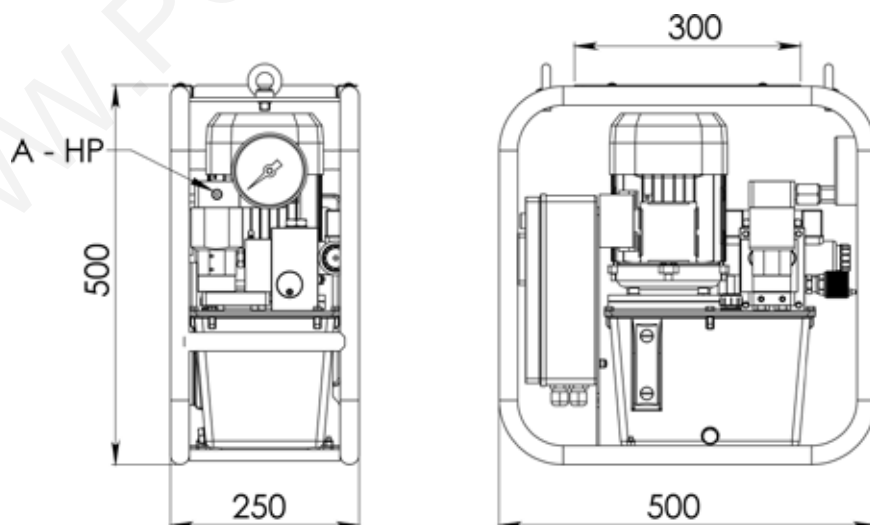


E508/T CENTRALINA VERSIONE
SEMPLICE EFFETTO
E508/T ELECTRIC PUMP
SINGLE-ACTING VERSION

DIAGRAMMA DELLE PRESSIONI E DELLE PORTATE / FLOW AND PRESSURE PERFORMANCE GUIDES



E508/T-EOS STANDARD / E508/T-EOS STANDARD





MOTORE ELETTRICO
ELECTRIC MOTOR

PORTATA OLIO A 2.000 BAR: 0.7 Lt./min.
OIL FLOW RATE AT 2.000 BAR: 0.7 Lt./min.

SEMPLICE E DOPPIO EFFETTO
SINGLE AND DOUBLE-ACTING

PRESSIONE MASSIMA 2.000 BAR
MAXIMUM PRESSURE 2.000 BAR

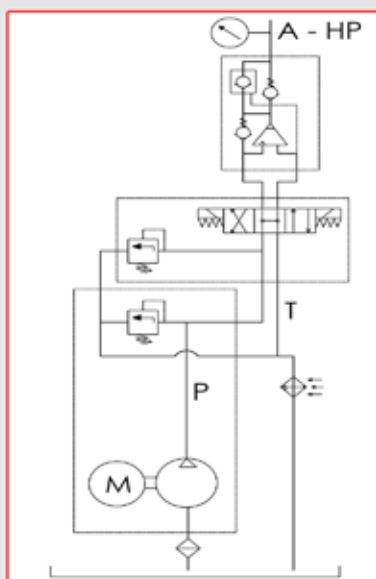
E608/T
Le centraline E608/T a motore elettrico con pompa ad ingranaggi ed intensificatore di pressione rapporto 1:10 (BP 200 bar - HP 2.000 bar) sono state studiate per adattarsi al meglio a tutti i tensionatori o attrezzi idraulici a semplice e doppio effetto (ritorno alla pressione regolata con la valvola di massima - max. 200 bar) grazie alle dimensioni ed al peso contenuto. Dotata di comando a distanza con cavo da 5 m. per un facile utilizzo, serbatoio da Lt.10, timer di funzionamento che ferma il motore per evitare surriscaldamento dell'olio ed inutile consumo di energia, scambiatore di calore, filtro olio sul ritorno, livello elettrico di controllo e telaio di protezione è lo strumento ideale in tutte le condizioni di lavoro. La valvola di massima sulla linea A tarabile fino a 200 ed il manometro di controllo pressione olio a doppia scala di lettura consentono un utilizzo facile e preciso. Disponibili con motore da 2,2 kW a 2.800 giri e tensione di azionamento 230-400V 50Hz trifase oppure da 2,2 kW a 230V 50Hz monofase.

DATI TECNICI / TECHNICAL DATA			
Modello Model		E608/T	
Pressione massima 1° stadio Maximum pressure 1st stage	bar psi	200 2.860	
Pressione massima 2° stadio Maximum pressure 2nd stage	bar psi	2.000 28.600	
Portata olio 1° stadio Hydraulic flow 1st stage	Lt./min.	4,5	
Portata olio 2° stadio Hydraulic flow 2nd stage	Lt./min.	0,7	
Potenza motore e Alimentazione Power rating and Voltage	kW / V	2,2 / 230 V - 50 Hz monofase / single-phase 2,2 / 230/400 V - 50 Hz trifase / three-phases	
Velocità Speed	giri/min. rpm	2.800	
Livello di pressione sonora Sound pressure level	dB(A)	al posto operatore L Aeq at operator position L Aeq	62,5
Regolazione valvola di scarico Relief valve range	bar psi	20 - 200 286 - 2.860	
Rapporto di intensificazione Intensification factor		10 : 1	
Peso centralina elettrica Electric pump weight	Kg.	Con serbatoio Lt. 10 telaio e comando a distanza With 10 Lt. Reservoir, frame and remote control	
			33

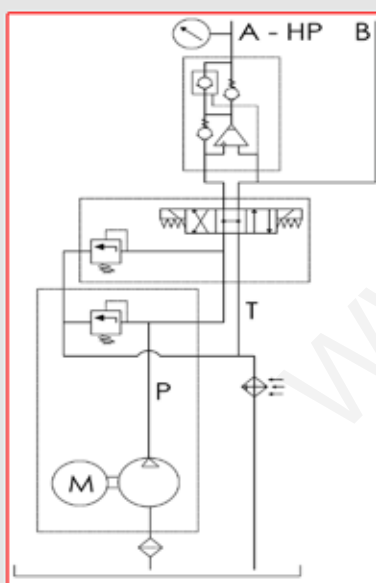
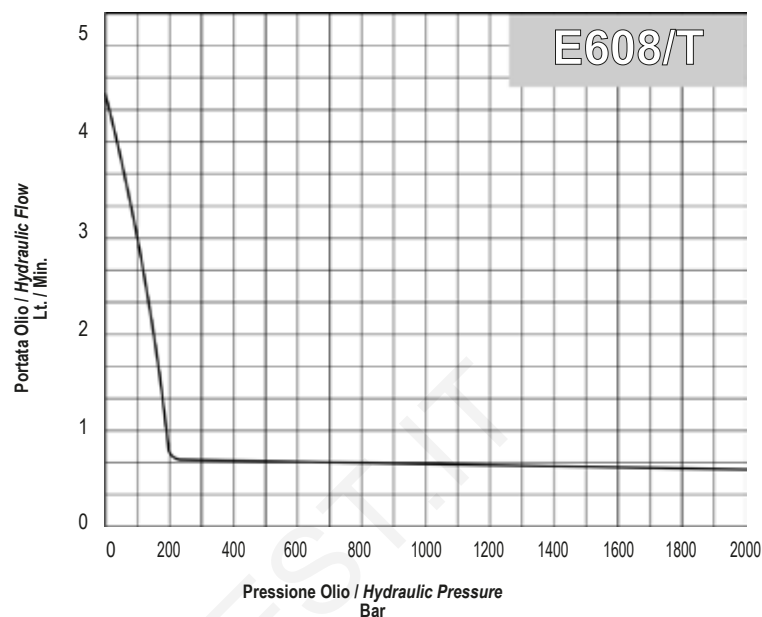
E608/T
E608/T electric motor with gear pump and pressure intensifier 1:10 (BP 200 bar - HP 2.000 bar) are designed to provide optimal service with bolt tensioner or hydraulic tools single and double-acting (return to the regulated pressure relief valve - max 200 bar), thanks to their compact size and light weight. Equipped with remote control with 5 m. cable for an easy use, 10 Ltr. tank, timer function which stops the engine to avoid overheating the oil and unnecessary energy consumption, heat-exchanger, return oil filter, electromagnetic level and protective framework it is the ideal tool under all job conditions. The relief valve on the line A adjustable up to 200 and the control oil pressure gauge double reading scale allows an easy and accurate use. Available with motor of 2,2 kW at 2.800 rpm and operating voltage 230-400V 50Hz three-phases or 2,2 kW at 2.800 rpm and operating voltage 230V 50Hz single-phase.

ESEMPIO DI ORDINAZIONE / ORDERING EXAMPLE

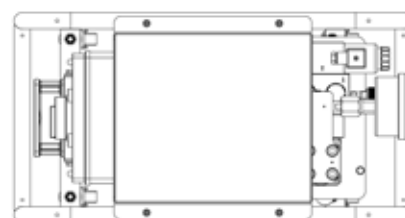
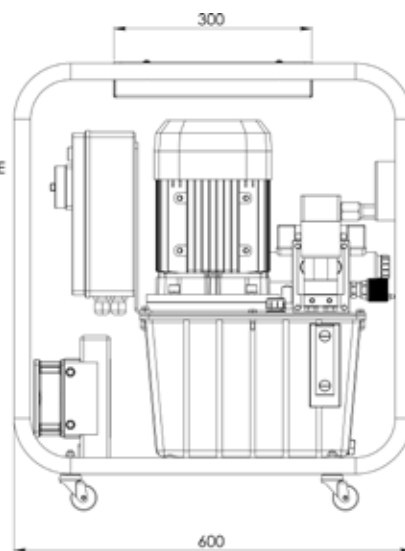
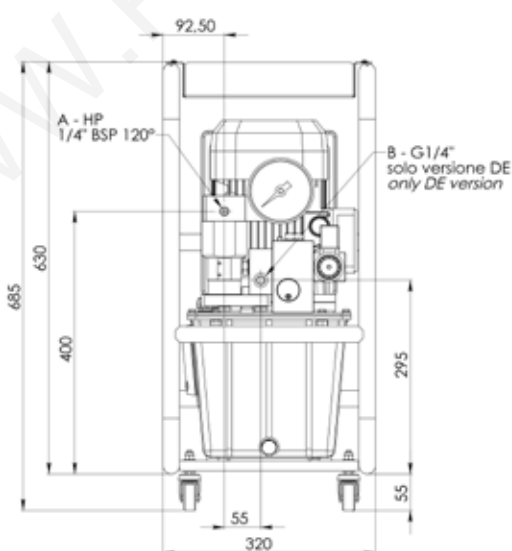
E608/T	tensione motore elettrico motor voltage	versione version
Modello Model (Vedi dati tecnici) (See technical data)	- 230 = 230V - 50Hz (1,5 kW) monofase / single-phase - 400 = 230/400V - 50Hz (1,5 kW) trifase / three-phase	- SE = circuito semplice effetto single-acting circuit - DE = circuito doppio effetto double-acting circuit
Esempio di ordinazione di una centralina E608/T-400-SE con tensione 230/400V-50Hz trifase versione semplice effetto: Ordering example of a E608/T-400-SE with voltage 230/400V-50Hz three-phase single-acting version: E608/T-400-SE		

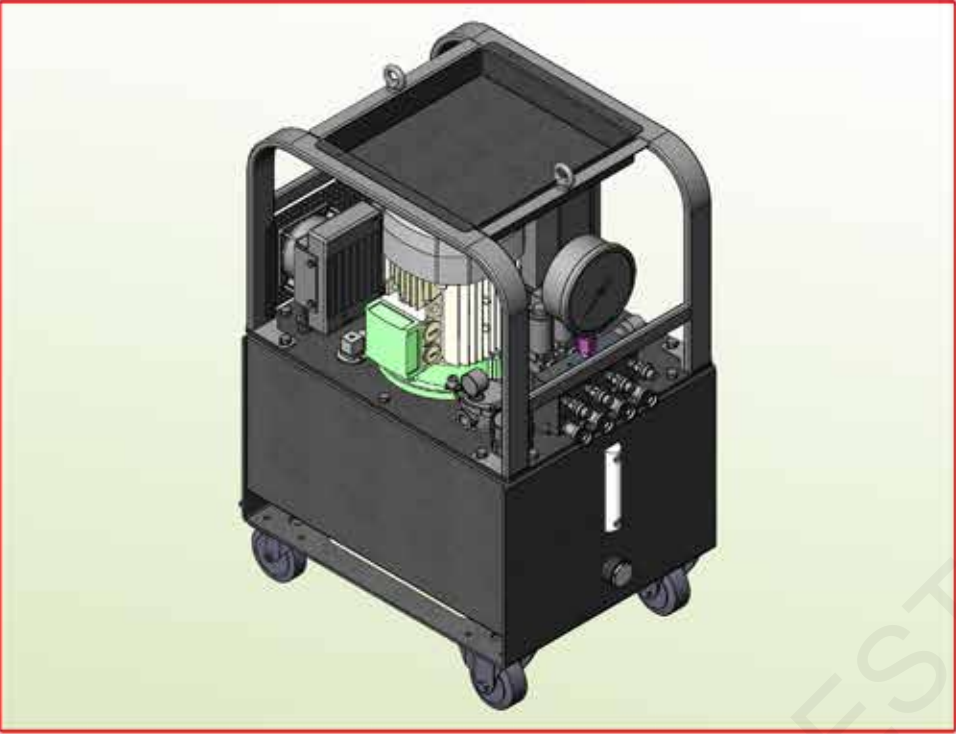


E608/T CENTRALINA VERSIONE
SEMPLICE EFFETTO
E608/T ELECTRIC PUMP
SINGLE-ACTING VERSION

DIAGRAMMA DELLE PRESSIONI E DELLE PORTATE / FLOW AND PRESSURE PERFORMANCE GUIDES


E608/T CENTRALINA VERSIONE
DOPPIO EFFETTO
E608/T ELECTRIC PUMP
DOUBLE-ACTING VERSION

E608/T STANDARD / E608/T STANDARD




MOTORE ELETTRICO
ELECTRIC MOTOR

POMPA BISTADIO BP100 - HP 700 BAR
TWO-STAGE PUMP BP100 - HP 700 BAR

PORTATA OLIO A 700 BAR FINO A 3.8 Lt./min.
OIL FLOW RATE AT 700 BAR UP TO 3.8 Lt./min.

PRESSIONE MASSIMA 700 BAR
MAXIMUM PRESSURE 700 BAR

E808/T
Le centraline E808/T a motore elettrico ad alta pressione con pompa a pistoni assiali e pompa ad ingranaggi (BP 100 bar - HP 700 bar) garantiscono elevate prestazioni di portata e pressione e sono state studiate per adattarsi al meglio a tutte le chiavi dinamometriche o attrezzi idraulici a doppio effetto. La centralina è dotata di telaio carrellato con ruote di grandi dimensioni per una facile movimentazione in tutti gli ambienti di lavoro.
Dotata di 4 uscite olio A+B per il contemporaneo comandi di più utilizzi, comando a distanza con cavo da 5 m. per un facile utilizzo, serbatoio da Lt. 55 (STD) oppure 85 (PLUS), timer di funzionamento che ferma il motore per evitare surriscaldamento dell'olio ed inutile consumo di energia, scambiatore di calore, filtro olio sul ritorno, livello elettrico di controllo e telaio di protezione è lo strumento ideale in tutte le condizioni di lavoro. La valvola di massima sulla linea A tarabile fino a 700 ed il manometro di controllo pressione olio a doppia scala di lettura consentono un utilizzo facile e preciso. La linea di ritorno B è impostata in fabbrica a 90 bar. Disponibili con motore da 4 kW (STD) oppure da 5,5 kW (PLUS) a 1.400 giri e tensione di azionamento 230-400V 50Hz trifase.

E808/T
E808/T electric motor high-pressure power units with axial piston pump and gear pump (BP 100 bar - HP 700 bar) ensure high performance pressure and flow and are designed to provide optimal service with double-acting torque wrenches or hydraulic tools. The unit has a wheeled chassis with large wheels for easy handling in all workplaces.
Equipped with No.4 outputs Oil A + B for the simultaneous control of multiple uses, remote control with 5 m. cable for an easy use, 55 Ltr. (STD) or 85 Ltr. (PLUS) tank, timer function which stops the engine to avoid overheating the oil and unnecessary energy consumption, heat-exchanger, return oil filter, electromagnetic level and protective framework it is the ideal tool under all job conditions. The relief valve on the line A adjustable up to 700 and the control oil pressure gauge double reading scale allows an easy and accurate use. The return line B is factory set at 90 bar.
Available with motor of 4 kW (STD) or 5,5 kW (PLUS) at 1.400 rpm and operating voltage 230-400V 50Hz three-phase.

DATI TECNICI / TECHNICAL DATA			
Modello Model		E808/T	E808/T-PLUS
Pressione massima 1° stadio Maximum pressure 1st stage	bar psi	100 1.430	
Pressione massima 2° stadio Maximum pressure 2nd stage	bar psi	700 10.000	
Portata olio 1° stadio Hydraulic flow 1st stage	Lt./min.	14,2	23,3
Portata olio 2° stadio Hydraulic flow 2nd stage	Lt./min.	3	3,8
Potenza motore e Alimentazione Power rating and Voltage	kW / V / A	4 / 230/400 V-50Hz / 16 A trifase / three-phase	5,5 / 230/400 V-50Hz / 16 A trifase / three-phase
Velocità Speed	giri/min. rpm	1.400	
Livello di pressione sonora Sound pressure level	dB(A)	al posto operatore L Aeq at operator position L Aeq 73	
Regolazione valvola di scarico A Relief valve range line A	bar psi	70 - 700 1.000 - 10.000	
Peso centralina elettrica Electric pump weight	Kg.	100	

ESEMPIO DI ORDINAZIONE / ORDERING EXAMPLE

E808/T

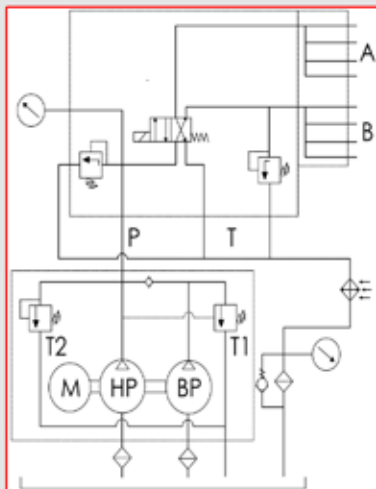
versione
version

Modello
Model
(Vedi dati tecnici)
(See technical data)

- STD = 14,2 / 3 Lt./min.

- PLUS = 23,3 / 3,8 Lt./min.

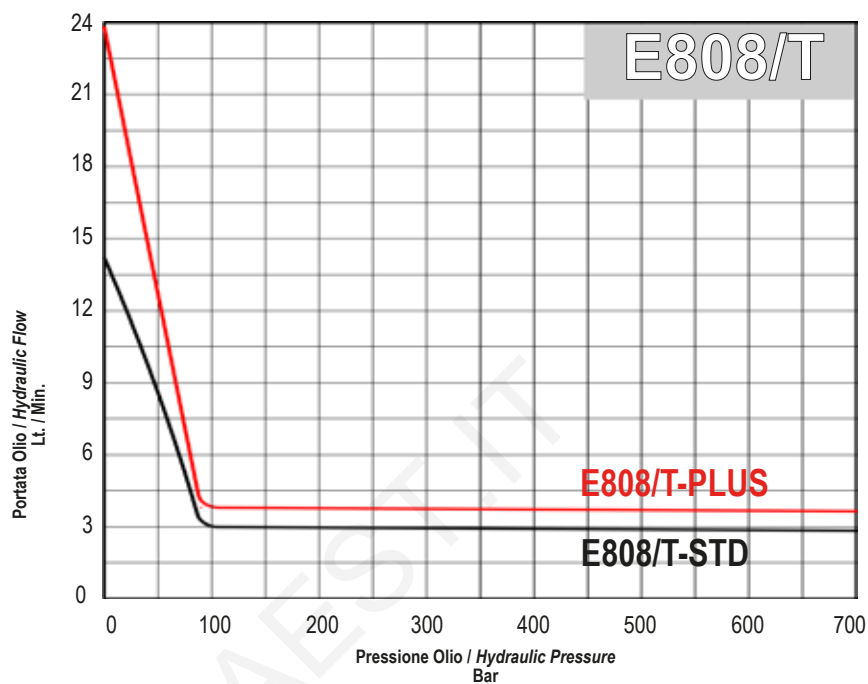
Esempio di ordinazione di una centralina E808/T-PLUS serbatoio Lt.65:
Ordering example of a E808/T-PLUS 65 Lt. tank: **E808/T-PLUS**



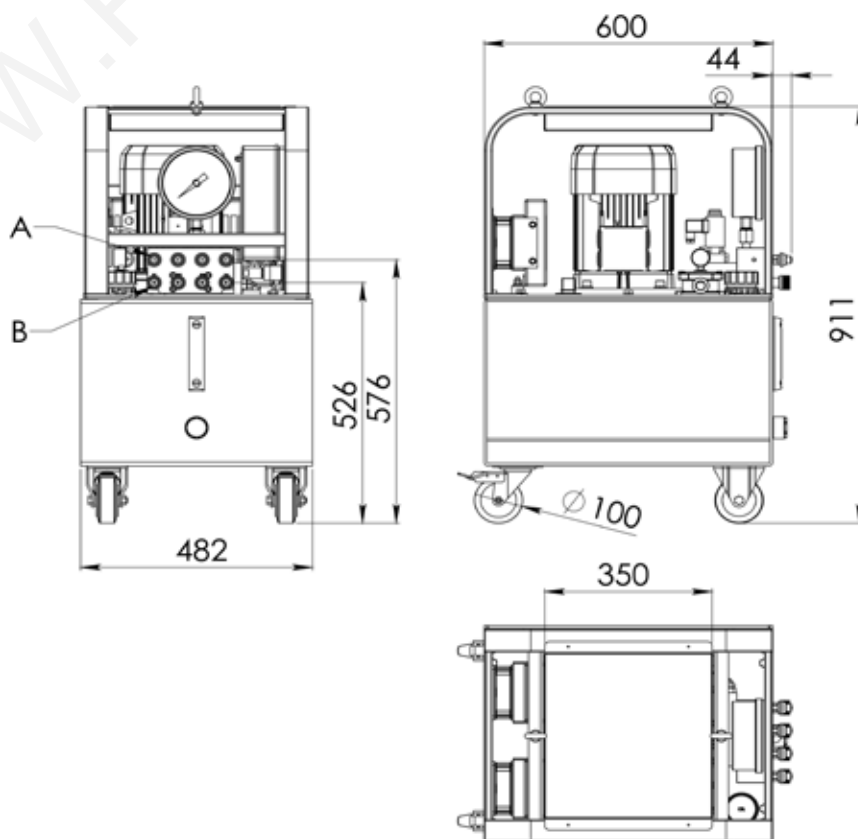
E808/T CENTRALINA ELETTRICA

E808/T ELECTRIC PUMP

DIAGRAMMA DELLE PRESSIONI E DELLE PORTATE / FLOW AND PRESSURE PERFORMANCE GUIDES



E808/T / E808/T



DIMENSIONI VALIDE PER TUTTE LE VERSIONI
SAME DIMENSIONS FOR ALL VERSIONS